

Zugang und Förderung

Zielgruppe

Die modulare, berufliche Grundqualifizierung zum **Maschinen- und Anlagenbediener (m/w/d)** richtet sich in erster Linie an arbeitsuchende Arbeitnehmer/innen, bei denen die Weiterbildung notwendig ist, um sie beruflich einzugliedern.

Zugangsvoraussetzungen

Es sind keine speziellen schulischen Voraussetzungen (Schulabschluss) notwendig. Sollte bereits eine einschlägige Berufserfahrung vorliegen, kann ggf. ein direkter Einstieg in die TQ 2 erfolgen. Zuverlässigkeit, Pünktlichkeit, Ehrlichkeit, Kritikfähigkeit sowie angemessene Umgangsformen werden ebenso vorausgesetzt wie ein Sprachniveau, deutsch, mindestens B2!

Förderung

Bei Vorliegen entsprechender persönlicher Voraussetzungen kann eine Förderung der Teilnahme an der Weiterbildung durch das Jobcenter oder die Agentur für Arbeit über das Bildungsgutschein-Verfahren gefördert werden. Eine hierfür notwendige AZAV*-Zulassung von Träger und Maßnahme liegt vor.

* Akkreditierungs- und Zulassungsverordnung Arbeitsförderung

Wer wir sind

Ansprechpartner

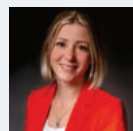


Eike Rosentreter

Projektleitung

Telefon (04421) 500 498 20

E-Mail eike.rosentreter@arvaporport.de



Katharina Zomerland

Projektleitung

Telefon (04421) 500 498 76

E-Mail katharina.zomerland@arvamed.de

Wir über uns

Die arvaport ist ein bundesweit tätiger Projektträger der beruflichen Fort- und Weiterbildung. Als hoch spezialisierter Bildungsdienstleister für Unternehmen entwickeln wir branchenübergreifend innovative Ansätze zukunftsorientierter beruflicher Weiterbildungen und stärken durch abschlussorientierte Qualifizierungsprojekte die Beschäftigungsfähigkeit sowohl bereits langjährig beschäftigter, neuer, als auch zukünftiger Mitarbeiter/innen.

arvaport

Dienstleistungsgesellschaft mbH

Geschäftsführung: Gunnar Blös, Yves Ritter von Lacroix

Gökerstraße 96 · 26384 Wilhelmshaven

Telefon (04421) 500 498 70

Telefax (04421) 500 498 88

info@arvaport.de www.arvaport.de



arvaport

Stärkung der Beschäftigungsfähigkeit!

Beratung **Bildung** Entwicklung

Berufsanschlussfähige
Teilqualifikationen 1 und 2
**Maschinen- u. Anlagen-
führer/in (IHK)**



Beruf. Grundqualifizierung (modular)
**Maschinen- und
Anlagenbediener (m/w/d)**



AZAV-zertifiziert



Perspektive

Lehrgangziel

Teilqualifikationen (TQ) sind abgegrenzte und bundesweit standardisierte Qualifizierungseinheiten innerhalb einer curricularen Gesamtstruktur, deren modulare Absolvierung die Eingliederung in den ersten Arbeitsmarkt sicherstellen soll. Durch die Teilnahme an der der beruflichen Grundqualifizierung (TQ 1 und 2) werden die Kompetenzen zur Aufnahme einer beruflichen Tätigkeit als **Maschinen- und Anlagenbediener (m/w/d)** in unterschiedlichen Unternehmen des produzierenden Gewerbes erlangt und das unmittelbare Einmünden in eine feste Beschäftigung unterstützt (»Klebeffekt«).

Entwicklungsmöglichkeit

Der modulare und sequenzielle Aufbau der TQ gestattet, dass zu einem späteren Zeitpunkt weitere TQ angeschlossen werden können. Die Gestaltung des TQ-Prinzips erlaubt, dass weitere TQ, auch berufsbegleitend und während eines Beschäftigungsverhältnisses, absolviert werden können. Anschlussmöglichkeiten sind die TQ 3 und TQ 4. Danach ist über die Externenprüfung der Erwerb des (vollwertigen) Berufsabschlusses »Maschinen- und Anlagenführer/in (IHK)« möglich.

Inhalte

Modul/TQ 1 – Halbprodukte und Fertigerzeugnisse herstellen (Einstiegs-TQ)

- Vorbereitung des Herstellungsprozesses
- Herstellung von Halbprodukten und Fertigerzeugnissen nach technischen Unterlagen und Vorgaben
- Qualitätssicherung im Herstellungsprozess
- Feststellung und Behebung von Störungen im Herstellungsprozess
- Dokumentation und Weitergabe von Informationen

Modul/TQ 2 – Maschinen und Anlagen einrichten, umrüsten und bestücken

- Einrichtung von Maschinen und Anlagen
- Bestückung und Umrüstung von Maschinen und Anlagen
- Qualitätssicherung
- Sicherstellung der Materialzufuhr
- Dokumentation und Weitergabe von Informationen

TQ-übergreifende Lehrinhalte

- Organisation des Ausbildungsbetriebes, Berufsbildung sowie Arbeits- und Tarifrecht
- Sicherheit und Gesundheit der Arbeit
- Umweltschutz und Nachhaltigkeit
- Digitalisierte Arbeitswelt (neu)

Prüfung

Zum Modul/TQ-Abschluss erfolgt ein trägerinternes Kompetenzfeststellungsverfahren gem. zentralen Festlegungen der Bundesagentur für Arbeit.

Dauer und Zeiten

Beginn

28. Mai 2021

Dauer/Zusammensetzung

Modul/TQ 1: 1.136 UE in 24 Wochen
18 Wochen Fachtheorie und Fachpraxis
6 Wochen Betriebliche Lernphasen

Modul/TQ 2: 946 UE in 20 Wochen
15 Wochen Fachtheorie und Fachpraxis
5 Wochen Betriebliche Lernphasen

Unterrichtszeiten

Theorie Mo. bis Fr. tägl. 7 Ausbildungsstunden
Praxis wöchentlich 40 Zeitstunden

Abschlüsse/Zertifikate

- Berufliche Teilqualifikation 1 u. 2 Maschinen- und Anlagenführer/in (IHK) (anschlussfähig)
- SCC/SGU-Zertifikat nach SCC Dok. 16

Unterrichtsorte

Die Qualifizierungsinhalte werden lernbedürfnisorientiert und praxisnah in »geschützter« Lernumgebung beim Bildungsträger in Wilhelmshaven, wie auch bei regionalen Kooperationsbetrieben, vermittelt.

Klassengröße

Vorgesehene Teilnehmerzahl: 15, max. 25